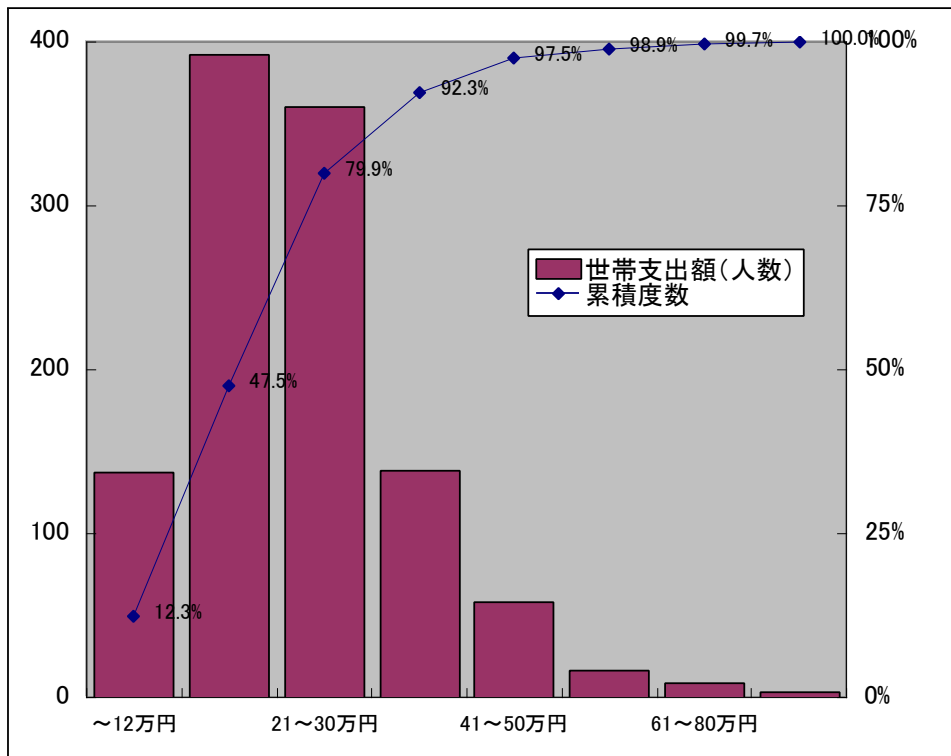
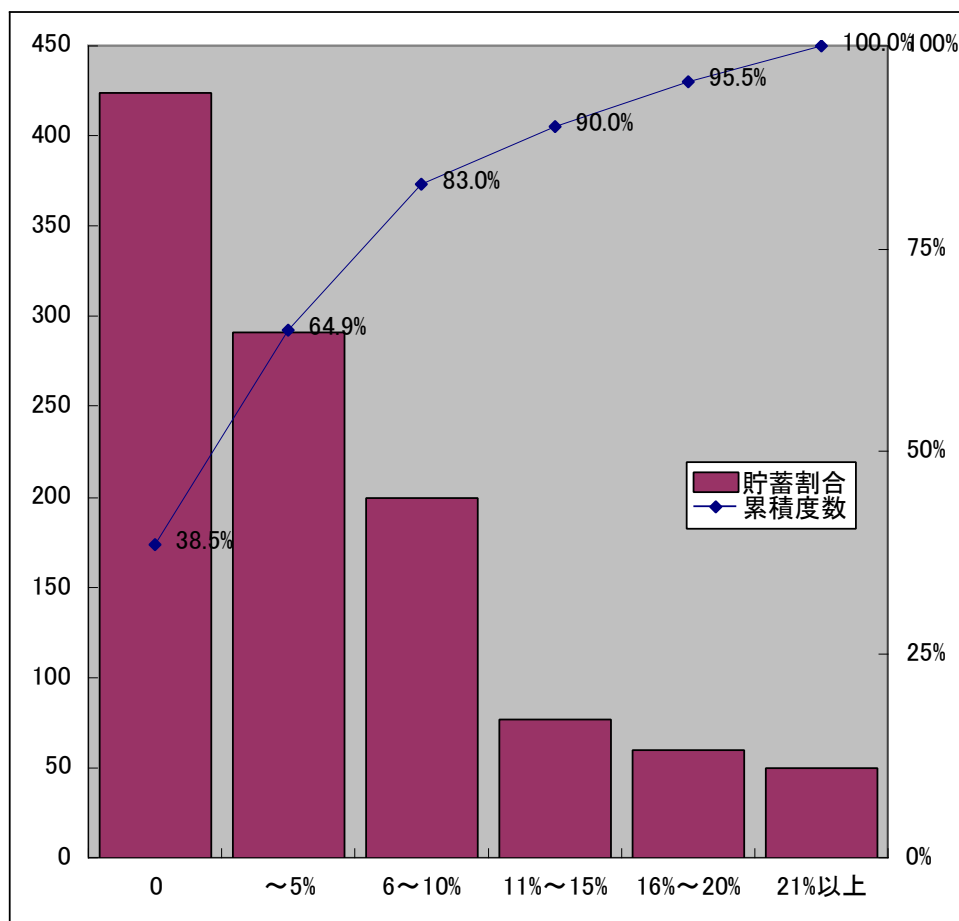


Ⅲ-2 月平均の支出額



- 月平均の支出額は、13万円から20万円の比率が35.2%、21万円から30万円の比率が32.3%となっており2分類合わせると66.8%大部分を占める。

Ⅲ-3 月平均の貯蓄割合



- 月平均の貯蓄割合は、5%以下と回答した方が、64.9%となっている。